



PROJEKT BUDOWLANY
„DOSTOSOWANIE EC4 ŁÓDŹ DO ZMIENIAJĄCYCH SIĘ
WARUNKÓW PRACY W CIEPŁOWNICTWIE”

Nr Projektu 41518

TOM I PROJEKT ZAGOSPODAROWANIA TERENU, UZGODNIENIA
I ZAŁĄCZNIKI

Nr archiwalny 4135755-56

TOM II PROJEKT ARCHITEKTONICZNO – BUDOWLANY

OBIEKT: POMPOWNIĄ „LETNIA” WODY SIECIOWEJ WRAZ Z BUDYNKIEM
ELEKTRYCZNYM

Zeszyt 1: Branża budowlana
Zeszyt 2: Branża instalacyjna
Zeszyt 3: Branża elektryczna

Nr archiwalny 4135757-58
Nr archiwalny 4135759-60
Nr archiwalny 4135761-62

OBIEKT: SUCHA CHŁODNIA WENTYLATOROWA

Zeszyt 1: Branża budowlana

Nr archiwalny 4135763-64

OBIEKT: OSŁONA AKUSTYCZNA CHŁODNI WENTYLATOROWEJ

Zeszyt 1: Branża budowlana

Nr archiwalny 4135765-66

OBIEKT: ESTAKADA DO POMPOWNI LETNIEJ

Zeszyt 1: Branża budowlana

Nr archiwalny 4135767-68

OBIEKT: WZMOCNIENIE ISTNIEJĄCEJ ESTAKADY MAGISTRALI
CIEPŁOWNICZEJ

Zeszyt 1: Branża budowlana

Nr archiwalny 4135769-70

OBIEKT: ZEWNĘTRZNE SIECI I URZĄDZENIA TOWARZYSZĄCE

Zeszyt 1: Branża instalacyjna
Zeszyt 2: Branża elektryczna

Nr archiwalny 4135771-72
Nr archiwalny 4135773-74



**SPIS ZAWARTOŚCI
PROJEKTU BUDOWLANEGO**

4135763/3

TOM III OPIS TECHNOLOGII

Nr archiwalny 4135775-76

TOM IV OCENA ODDZIAŁYWANIA NA ŚRODOWISKO

Nr archiwalny 4135777

TOM V OCHRONA P.POŻ.

Nr archiwalny 4135778-79

TOM VI BADANIA GEOLOGICZNO – INŻYNIERSKIE

TOM VII OBLICZENIA STATYCZNE (do wglądu w EP Gliwice)



STRONA KLAUZUL

4135763/4

1. Niniejsza dokumentacja jest wykonana zgodnie z umową oraz zgodnie z przepisami techniczno - budowlanymi i normami.

Dokumentacja ta jest kompletna z punktu widzenia celu, któremu ma służyć.

2. Projekt opracowano stosownie do obowiązujących danych do wykonania pracy projektowej oraz przepisów aktualnych w dniu oddania projektu zamawiającemu.

Realizacja projektu po upływie 24 miesięcy od daty przekazania dokumentacji zamawiającemu wymagać będzie weryfikacji danych do wykonania pracy projektowej oraz zgodności z przepisami i dostosowania rozwiązań projektowych do wyników weryfikacji.

3. Rozwiązania zawarte w niniejszym opracowaniu stanowią wyłączną własność BSiPE ENERGOPROJEKT® - GLIWICE S.A. i mogą być stosowane, powielane oraz udostępniane osobom trzecim jedynie na podstawie pisemnego zezwolenia w/w biura z zastrzeżeniem wszelkich skutków prawnych.

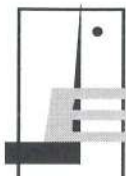


Projekt skoordynowano z pracownią	Pracownia		
	Symbol	Imię i nazwisko projektanta prowadzącego branż.	Podpis
	Zmiany	<div>Zaopiniowano pod względem zgodności z przepisami bezpieczeństwa i higieny pracy oraz wymaganiami ergonomii: 1) bez zastrzeżeń 2) z zastrzeżeniami wymienionymi w załącznej opinii lp. opinii 102/EP/01 inż. Tadeusz Gubernat Rzecznik ds. spraw bezpieczeństwa i higieny pracy nr GIP 178/98 w grupach 1.1, 1.2, 1.3, 2.3 44-100 Gliwice, ul. Kruszyńska 1 tel. 270 38 95 Data 26.07.2001 Podpis</div>	
Rzecznik ds. BHP	Zmiany		
	Zmiany		
	Zmiany		
	Zmiany		
Rzecznik ds. p.poż.	Zmiany	<div>RZECZOWNICZA DO SPRAW ZABEZPIECZEŃ PRZECIWOPOŻAROWYCH bryg. mgr inż. Zdzisław WINNICKI Nr. upr. KGSP 129/93 data 2002 07 20 Zgodność projektu z wymaganiami ochrony przeciwpożarowej STWIERDZAM bez uwag z uwagami</div>	
	Zmiany		

41518

Nr projektu

Zmiany



STRONA KOORDYNACYJNA

Projekt skoordynowano z pracownią	Pracownia		
	Symbol	Imię i nazwisko projektanta prowadzącego branż.	Podpis
Pracownia prowadząca Budowlana	PB	mgr inż. J. BIEDROŃSKI	
	Zmiany		
Ciepła	PC	mgr inż. K. KRZAKOWSKI	
	Zmiany		
	Zmiany		
	Zmiany		
	Zmiany		
	Zmiany		

	41518 Nr projektu					
		Zmiany				



SPIS ZAWARTOŚCI

Lp.	Wyszczególnienie	Nr archiwalny	Strona	Zmiany	Uwagi
	Część opisowa:				
1	Strona tytułowa	4135763	1		
2	Spis zawartości projektu budowlanego	4135763	2÷3		
3	Strona klauzul	4135763	4		
4	Strona koordynacyjna	4135763	5÷6		
5	Spis zawartości	4135763	7		
6	Opis techniczny	4135764	1÷3		
7.	Obliczenia statyczne	4136095			
	Część rysunkowa:				
1.	Rzut i przekroje fundamentów	2089261			



Spis treści:

1. Zakres i podstawa opracowania
2. Przeznaczenie, program użytkowy, dane liczbowe
3. Rozwiązania architektoniczno - budowlane
4. Układ konstrukcyjny
5. Wyposażenie budowlano - instalacyjne
6. Charakterystyka energetyczna obiektu
7. BHP i p.poż.

OPIS TECHNICZNY

4135764/2

1. Zakres i podstawa opracowania

Opracowanie obejmuje fundamenty dla suchej chłodni wentylatorowej
Podstawą opracowania jest :

- Decyzja o warunkach zabudowy i zagospodarowania terenu Nr UA. II/864/2000 wydana przez Prezydenta Miasta Łodzi z dnia 14.11.2000 r.
- Dokumentacja geotechniczna dla ustalenia warunków posadowienia suchej chłodni wentylatorowej, rozdzielni i pompowni w Elektrociepłowni nr 4 (EC-4) przy ul. J. Andrzejewskiej 5 w Łodzi wykonana przez Zakład Usług Geologicznych w Łodzi, ul. Wojska Polskiego 55/61 w lutym 2001 r.
- Założenia technologiczne z firmy Alstom (fax z dnia 10.07.2001 r.)
- Oferta nr ZC/CP51/015/01 dla ZEC Łódź na wykonanie przedmiotu zamówienia: Dostosowanie EC-4 Łódź do zmieniających się warunków pracy w ciepłownictwie opracowana przez ALSTOM Power Sp z o. o. z dnia 30.03 2001 r.
- Założenia z pracowni branżowych 10/16.07.2001/G9/EC4 Łódź

2. Przeznaczenie, program użytkowy, dane liczbowe

Fundamenty przeznaczone są dla posadowienia suchej chłodni wentylatorowej. Technologię chłodni opisano w tomie II .
Przewiduje się 18 sztuk fundamentów podzielonych na 2 rodzaje w zależności od obciążeń.

3. Rozwiązania architektoniczno - budowlane

Przewiduje się fundamenty pod chłodnie jako stopy fundamentowe.



OPIS TECHNICZNY

4135764/3

4. Układ konstrukcyjny

Z uwagi na słaby grunt ~ ok. 3 m nasypu niekontrolowanego, przewiduje się wymianę gruntu na piasek zagęszczony.

5. Wyposażenie budowlano - instalacyjne

- Nie przewiduje się

6. Charakterystyka energetyczna obiektu

- Nie dotyczy

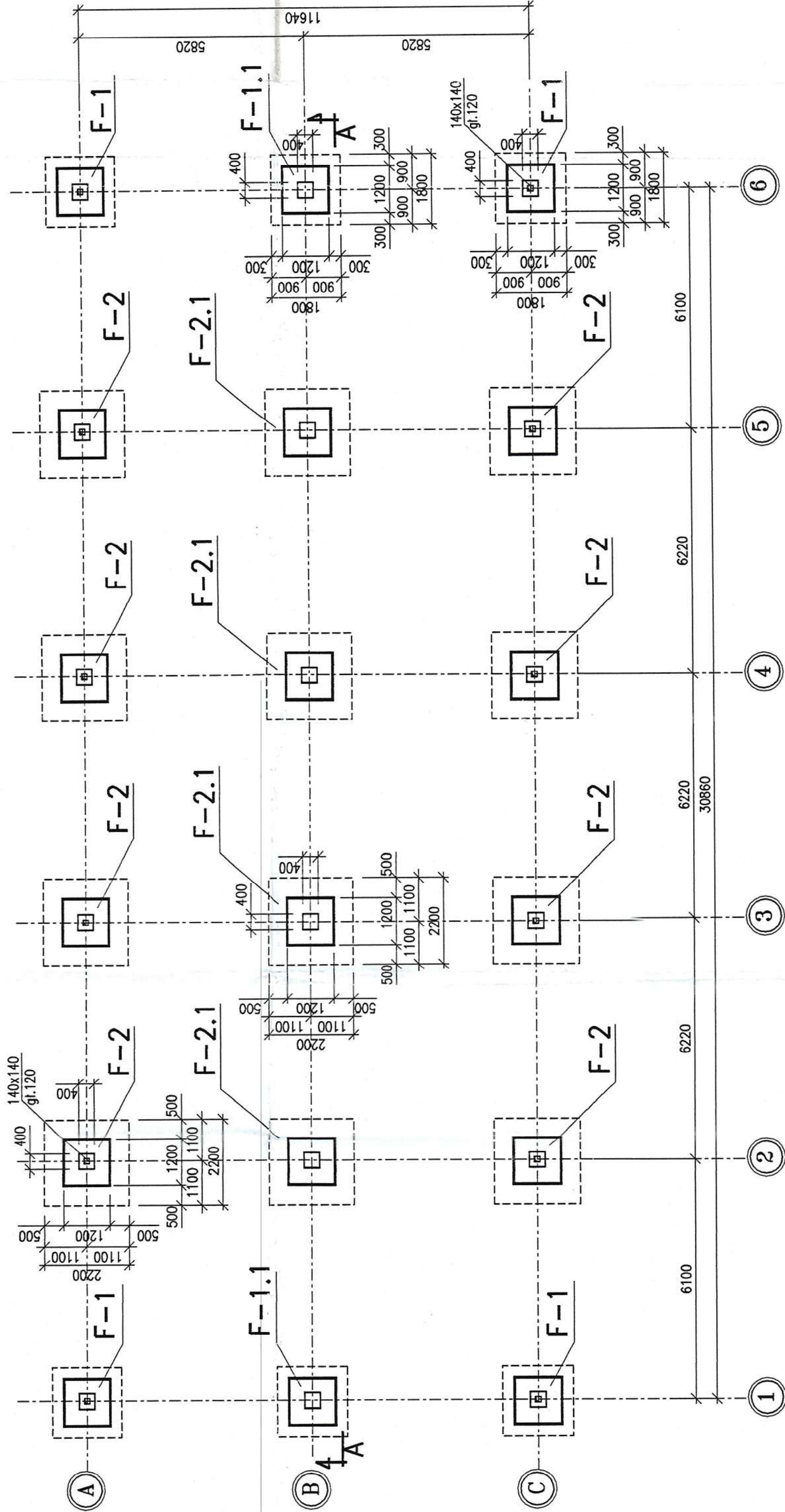
7. BHP i p.poż

Klasa odporności ogniowej:

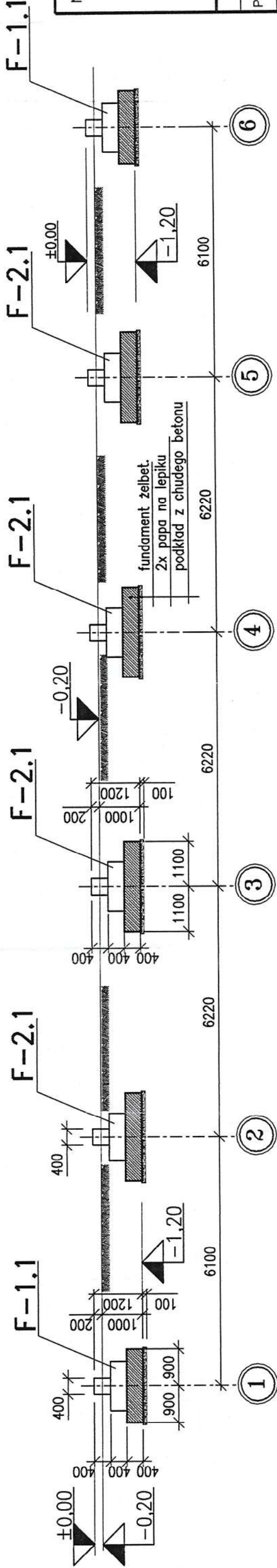
- nie podlega klasyfikacji zabezpieczenia p. pożarowego.

RZUT FUNDAMENTÓW CHŁODNI

1:100



A-A
1:100



poziom 0,00=223,00m npm

poziom te 222,80m npm

Nazwa i adres obiektu :

"Dostosowanie EC-4 Łódź do zmieniających się warunków pracy w ciepłownictwie" Nr projektu ALSTOM: 216001
Zespół Elektrociepłowni w Łodzi Spółka Akcyjna, ul. J.Andrzejewskiej 5, 90-975 Łódź

Projektował	Nazwisko	Spec. i nr uprawnień	Podpis	Imię
Wykonano	inż. J. BIEDROŃSKI	konstrukcyjno-budowlane 278/81		
Sprawdzał	M. GÓRSKA	konstrukcyjno-budowlane 5/92		
Projektant	inż. J. BIEDROŃSKI	konstrukcyjno-budowlane 278/81		
Nr kol. rys.	Nr. proj.	Podziałka	Data	Nr rys.
41518		1:100	07.2001	2089261

Treść rys. SUCHA CHŁODNIA WENTYLATOROWA

RZUT I PRZESZKÓT FUNDAMENTÓW

BIURO STUDIÓW I PROJEKTÓW ENERGETYCZNYCH "KT-GLIWICE SA" ENERGOPROJEKT

44-101 Gliwice, skrz. poczt. 243 ul. Zygmunta Starego 11 tel. (+48)(32)2319211 fax (+48)(32)2317616 e-mail: es@energoprojekt.gliwice.pl

Rok zbud. 1949

8